

Схема расположения публичного сервитута для размещения (эксплуатации) объекта электросетевого хозяйства
ВЛ-0,4 кВ от ТП № 426



Условные обозначения:

— - проектные границы публичного сервитута

Схема расположения публичного сервитута для размещения (эксплуатации) объекта электросетевого хозяйства
ВЛ-0,4 кВ от ТП № 426



Лист 1



Лист

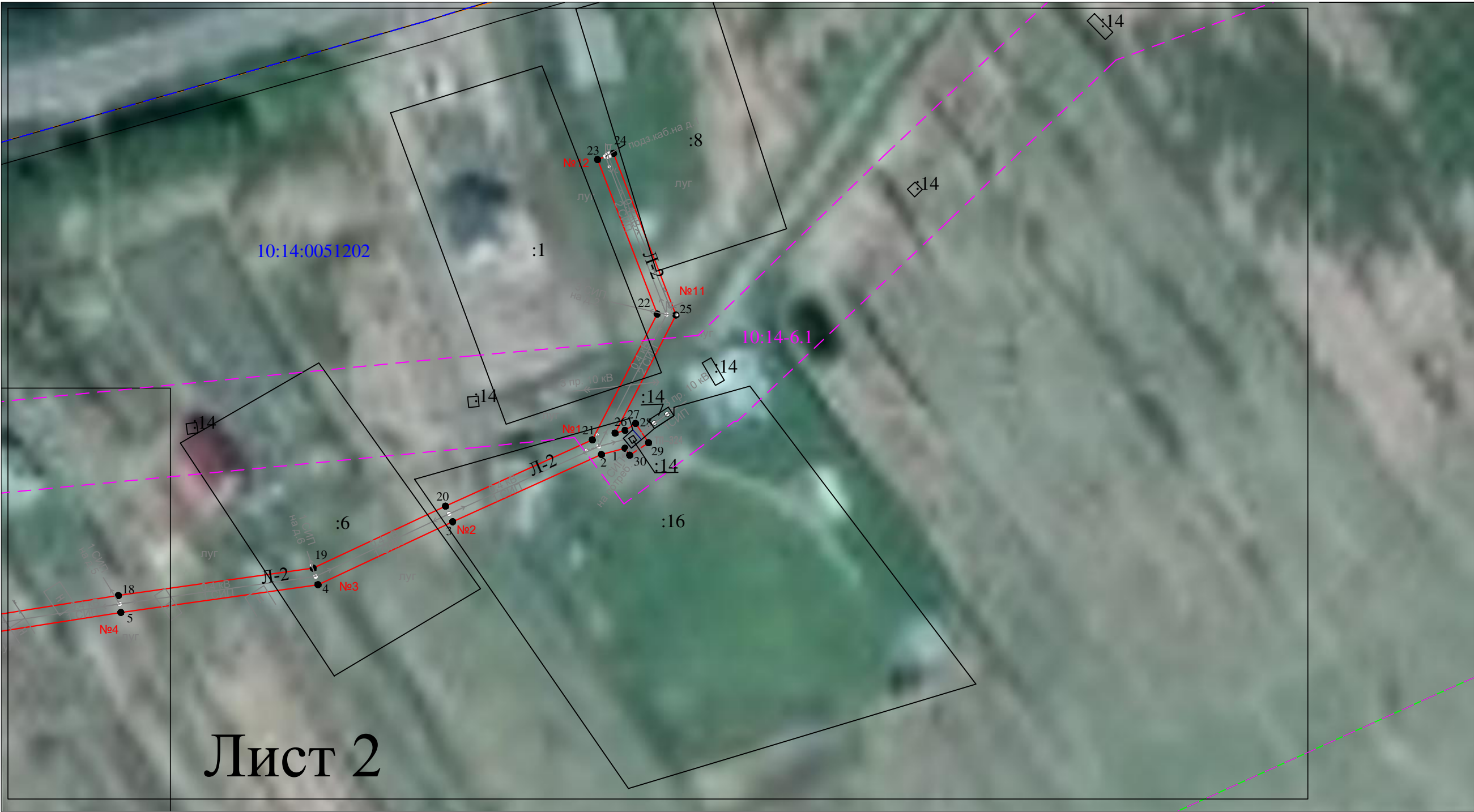
Лист 1

- Условные обозначения:
- - проектные границы публичного сервитута
 - 1 ● - обозначение характерной точки границы
 - №11 - номер опоры
 - - - - - граница кадастрового квартала
 - - - - - границы земельного участка, данные ЕГРН
 - - - - - ОКС, данные ЕГРН
 - - - - - граница зоны с особыми условиями использования территории, данные ЕГРН
 - - - - - граница населенного пункта, данные ЕГРН, ГП
 - 10:15:0070103 - номер кадастрового квартала
 - :6 - обозначение земельного участка

Масштаб 1 : 1000

Схема расположения публичного сервитута для размещения (эксплуатации) объекта электросетевого хозяйства
ВЛ-0,4 кВ от ТП № 426

Лист 2



Условные обозначения:

- - проектные границы публичного сервитута
- 1 ● - обозначение характерной точки границы
- N11 - номер опоры
- - - - - граница кадастрового квартала
- - - - - границы земельного участка, данные ЕГРН
- - - - - ОКС, данные ЕГРН
- - - - - граница зоны с особыми условиями использования территории, данные ЕГРН
- - - - - граница населенного пункта, данные ЕГРН, ГП
- 10:15:0070103 - номер кадастрового квартала
- :6 - обозначение земельного участка

Масштаб 1 : 1000

Раздел 2					
Сведения о местоположении границ объекта					
1. Система координат: МСК-10 зона 1					
2. Сведения о характерных точках границ объекта					
Обозначение характерных точек границ	Координаты, м		Метод определения координат характерной точки	Средняя квадратическая погрешность положения характерной точки (M _t), м	Описание обозначени я точки на местности (при наличии)
	X	Y			
1	2	3	4	5	6
1	252483.53	1442312.13	геодезический метод	0.2	-
2	252482.06	1442306.64	геодезический метод	0.2	-
3	252466.36	1442271.90	геодезический метод	0.2	-
4	252451.65	1442240.46	геодезический метод	0.2	-
5	252445.18	1442194.41	геодезический метод	0.2	-
6	252437.88	1442147.98	геодезический метод	0.2	-
7	252431.19	1442103.07	геодезический метод	0.2	-
8	252425.25	1442066.90	геодезический метод	0.2	-
9	252404.75	1442036.55	геодезический метод	0.2	-
10	252381.80	1442004.28	геодезический метод	0.2	-
11	252352.35	1442027.33	геодезический метод	0.2	-
12	252349.89	1442024.19	геодезический метод	0.2	-
13	252382.64	1441998.54	геодезический метод	0.2	-
14	252408.03	1442034.27	геодезический метод	0.2	-
15	252429.05	1442065.38	геодезический метод	0.2	-
16	252435.15	1442102.45	геодезический метод	0.2	-
17	252441.84	1442147.38	геодезический метод	0.2	-
18	252449.14	1442193.83	геодезический метод	0.2	-
19	252455.53	1442239.30	геодезический метод	0.2	-
20	252470.00	1442270.22	геодезический метод	0.2	-
21	252485.49	1442304.51	геодезический метод	0.2	-
22	252514.86	1442319.64	геодезический метод	0.2	-
23	252550.93	1442305.72	геодезический метод	0.2	-
24	252552.37	1442309.46	геодезический метод	0.2	-
25	252514.62	1442324.02	геодезический метод	0.2	-
26	252487.05	1442309.82	геодезический метод	0.2	-
27	252487.68	1442312.17	геодезический метод	0.2	-
28	252489.31	1442314.61	геодезический метод	0.2	-
29	252484.82	1442317.61	геодезический метод	0.2	-
30	252481.88	1442313.23	геодезический метод	0.2	-
1	252483.53	1442312.13	геодезический метод	0.2	-
3. Сведения о характерных точках части (частей) границы объекта					
Обозначение характерных точек границ	Координаты, м		Метод определения координат характерной точки	Средняя квадратическая погрешность положения характерной точки (M _t), м	Описание обозначени я точки на местности (при наличии)
	X	Y			
1	2	3	4	5	6
Часть N 1					
-	-	-	-	-	-
-	-	-	-	-	-
Часть N 2					
-	-	-	-	-	-
-	-	-	-	-	-
Часть N					
-	-	-	-	-	-
-	-	-	-	-	-